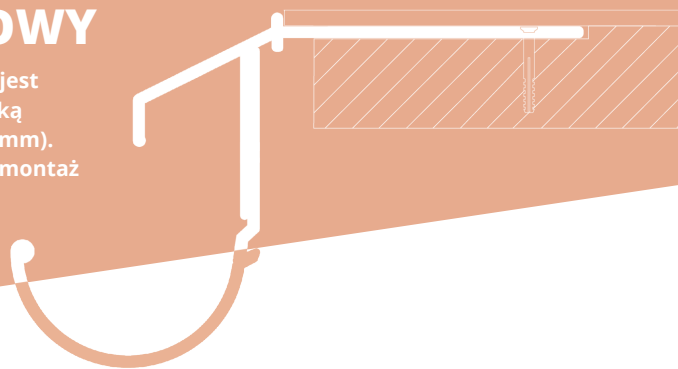


Renoplast K10R

PROFIL OKAPOWY

Profil okapowy K10R stosowany jest w systemie BASIC K10R z posadzką z żywicy cienkowarstwowej (2-3 mm). Budowa profilu K10R umożliwia montaż systemowych rynien R50.



WŁAŚCIWOŚCI

- ekonomiczny i optymalny kształt zapewniający skuteczne odprowadzenie wody z posadzki tarasu i balkonu
- szczelność w strefie okapowej
- wysoka trwałość i pełna odporność antykorozyjna
- możliwość montażu systemowych rynien R50

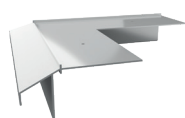
DANE TECHNICZNE

BAZA	profil wykonany ze stopu aluminium AW 6060
CIĘŻAR	500 g/mb
POWŁOKI	warstwa konwersyjna o gramaturze 0,6 - 1,2 g/m ² powłoka poliestrowa o grubości min. 60 µm

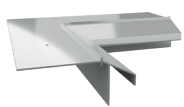
NARZĘDZIA

Przymiar metrowy, poziomica, nóż, wiertarka elektryczna, mieszarka, paca stalowa, sznurek, ołówek, szpachelka, ręczna lub mechaniczna piła do aluminium. Piła mechaniczna powinna być przeznaczona do cięcia aluminium z właściwą tarczą, tak aby nie dopuścić do uszkodzenia powłoki profilu w strefie cięcia.

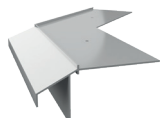
ELEMENTY UZUPEŁNIAJĄCE



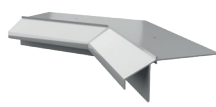
**NAROŻNIK
ZEWNĘTRZNY K10R 90**



**NAROŻNIK
WEWNĘTRZNY K10R 90**



**NAROŻNIK
ZEWNĘTRZNY K10R 135**



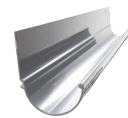
**NAROŻNIK
WEWNĘTRZNY K10R 135**



**ŁĄCZNIK LK10/
LK100/LK10R/
LK100R**



**ODBOJNIKI PRZYŚCIENNE
OPK10/OPK100/OPK10R/
OPK100R P+L**



**R50
SYSTEM RYNNOWY**

PODŁOŻE

Podłoże musi być suche, nośne, równe i wolne od zanieczyszczeń. W przypadku, gdy podłożem jest podkład cementowy, powinien być związany (28 dni od wykonania) o klasie wytrzymałości na ściskanie nie mniejszej niż zalecana przez producenta żywicy.

WARUNKI WYKONANIA

Montaż profili wykonywać w warunkach odpowiednich dla materiałów izolacyjnych i montażowych.

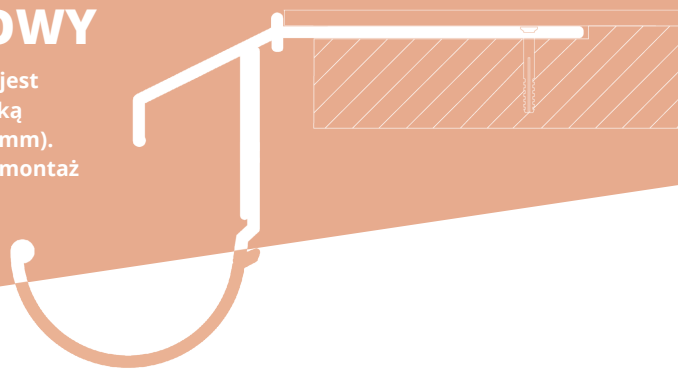
KOLORYSTYKA

Kolory podstawowe: szary RAL 7037, grafit RAL 7024, brąz RAL 8019. Na zlecenie istnieje możliwość wykonania profili w dowolnym kolorze z palety RAL Classic.

Renoplast K10R

PROFIL OKAPOWY

Profil okapowy K10R stosowany jest w systemie BASIC K10R z posadzką z żywicy cienkowarstwowej (2-3 mm). Budowa profilu K10R umożliwia montaż systemowych rynien R50.



MONTAŻ

Profile osadzamy na żywicy systemowej lub elastycznej masie i montujemy mechanicznie za pośrednictwem kołków rozporowych. Profile montować według instrukcji dostępnej na stronie internetowej <https://renoplast.pl/pliki-do-pobrania/instrukcje/instrukcje-montazu>.



INSTRUKCJA MONTAŻU



ZALECENIA MONTAŻOWE

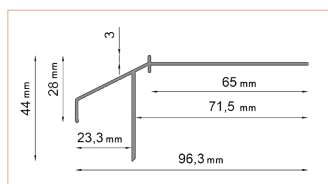
W trakcie wykonywania prac chronić powłokę lakierniczą profili przed uszkodzeniem. Niedopuszczalny jest montaż uszkodzonych profili. W przypadku zabrudzenia profili, możliwe szybko czyścić wodą i tkaniną nierysującą powierzchnię. Nie wolno dopuścić, aby zabrudzenia (np. zaprawami uszczelniającymi lub klejowymi) stwardniały na zewnętrznej powierzchni profili. Producent nie odpowiada za szkody wynikłe z niezgodnego z przeznaczeniem użycia wyrobu, stosowania nieodpowiednich materiałów towarzyszących i użycia niewłaściwych narzędzi. Prace prowadzić zgodnie z projektem, kartą techniczną, stosownymi normami, zasadami sztuki budowlanej, przepisami BHP.

ZALECENIA EKSPLOATACYJNE

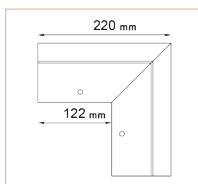
Mycie profili należy przeprowadzać przynajmniej dwa razy do roku. Do mycia najlepiej używać czystą wodę i tkaninę, nierysującą powierzchnię. Nie wolno stosować mocno kwaśnych lub mocno alkalicznych środków czyszczących, jak również środków powierzchniowo czynnych mogących reagować z aluminium. Nie wolno stosować organicznych rozpuszczalników zawierających estry, ketony, związki aromatyczne, estry glikoli, węglowodory chlorowane, itp. Po każdym myciu powierzchnia musi być natychmiast spłukana czystą zimną wodą. Nie wolno stosować soli oraz substancji chemicznych do usuwania oblodzenia w pobliżu profili. Zaleca się wykonywać dwa razy w roku przeglądy techniczne balkonów i tarasów, celem sprawdzenia stanu technicznego poszczególnych elementów. W razie ujawnienia usterek, należy je możliwie szybko usunąć.

WYMIARY

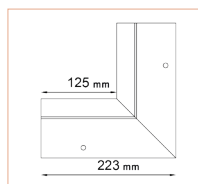
PRZEKRÓJ POPRZECZNY:



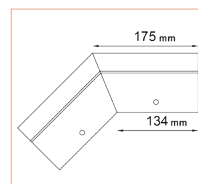
PROFIL OKAPOWY K10R



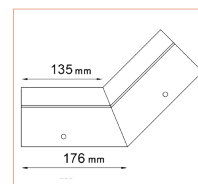
NAROŻNIK
ZEWNĘTRZNY K10R 90



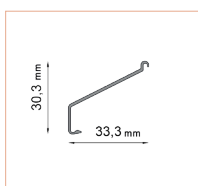
NAROŻNIK
WEWNĘTRZNY K10R 90



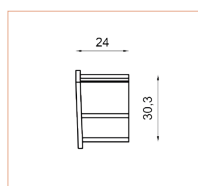
NAROŻNIK
ZEWNĘTRZNY K10R 135



NAROŻNIK
WEWNĘTRZNY K10R 135



ŁĄCZNIK LK10/LK100/
LK10R/LK100R



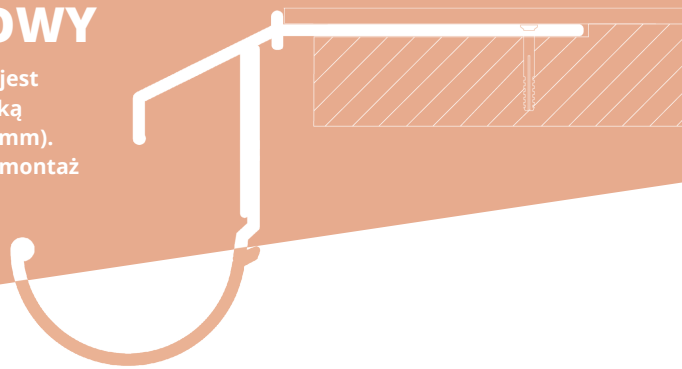
ODBOJNIKI PRZYŚCIENNE
OPK10/OPK100/OPK10R/
OPK100R P+L

Renoplast

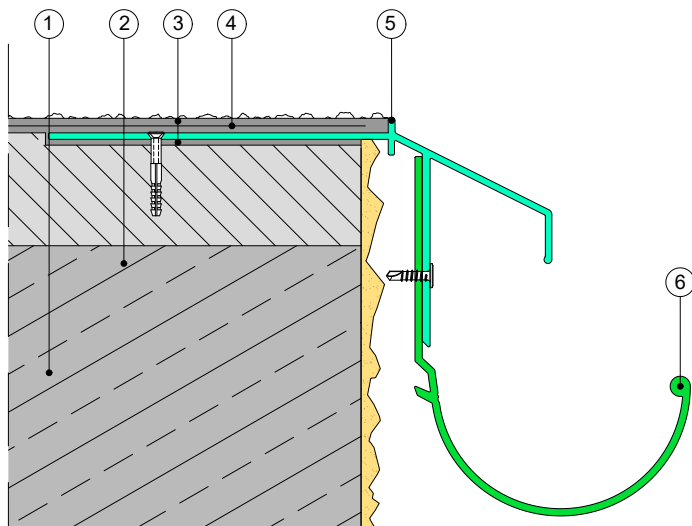
K10R

PROFIL OKAPOWY

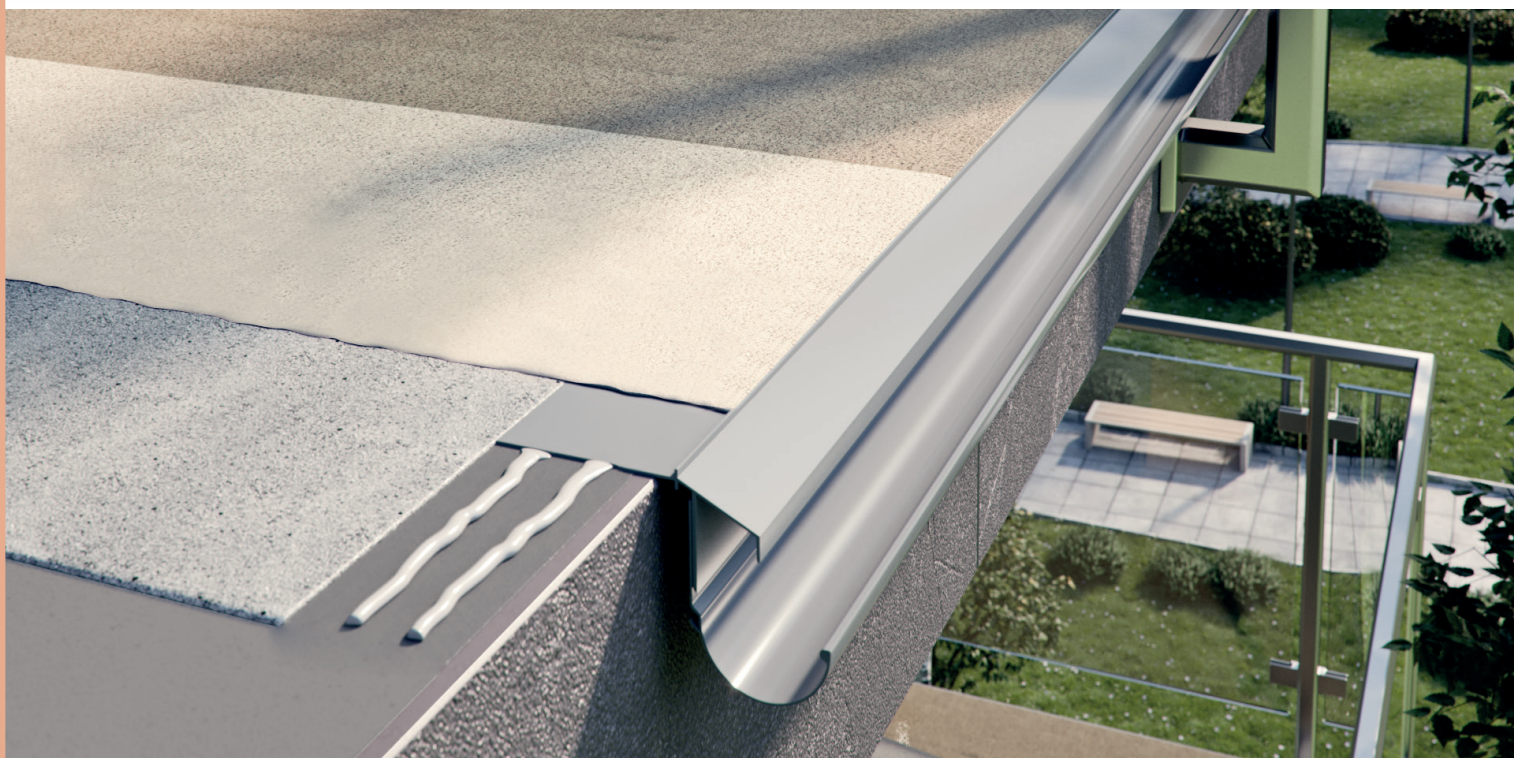
Profil okapowy K10R stosowany jest w systemie BASIC K10R z posadzką z żywicy cienkowarstwowej (2-3 mm). Budowa profilu K10R umożliwia montaż systemowych rynien R50.



PRZYKŁAD ZASTOSOWANIA



1. Płyta konstrukcyjna
2. Warstwa spadkowa 1,5-2%
3. Warstwa/y żywicy systemowej z posypką antypoślizgową
4. Taśma/ włóknina wzmacniająca wg zaleceń producenta żywicy
5. Profil okapowy K10R
6. Rynna R50



Uwagi:

Wersja 27.05.2025. Wraz z wydaniem niniejszej „Informacji Technicznej”, poprzednie tracą ważność. Powyższe informacje dotyczą jedynie ogólnych warunków zastosowania naszych produktów i nie zastępują projektu technicznego. W przypadku użycia w innych warunkach, wykonawca zobowiązany jest do sprawdzenia, czy produkty Renoplast są właściwe do zastosowania w tych warunkach. Podane dane w niniejszej informacji technicznej mogą się nieznacznie różnić od rzeczywistych danych, różnica może być wynikiem dopuszczalnych zmian w technologii produkcji, zmianie wymiarów narzędzi produkcji. Do współpracy z wyrobami firmy Renoplast zaleca się stosowanie materiałów sprawdzonych producentów. Odpowiedzialność Renoplast Sp. z o.o. co do zakresu i rodzaju podanych informacji może dotyczyć jedynie roszczeń w przypadku rażącego zawinienia (działania umyślnego lub niedbalstwa).

Renoplast

RENOPLAST Sp. z o.o.
tel: 33 863 78 89
biuro@renoplast.pl
www.renoplast.pl

