

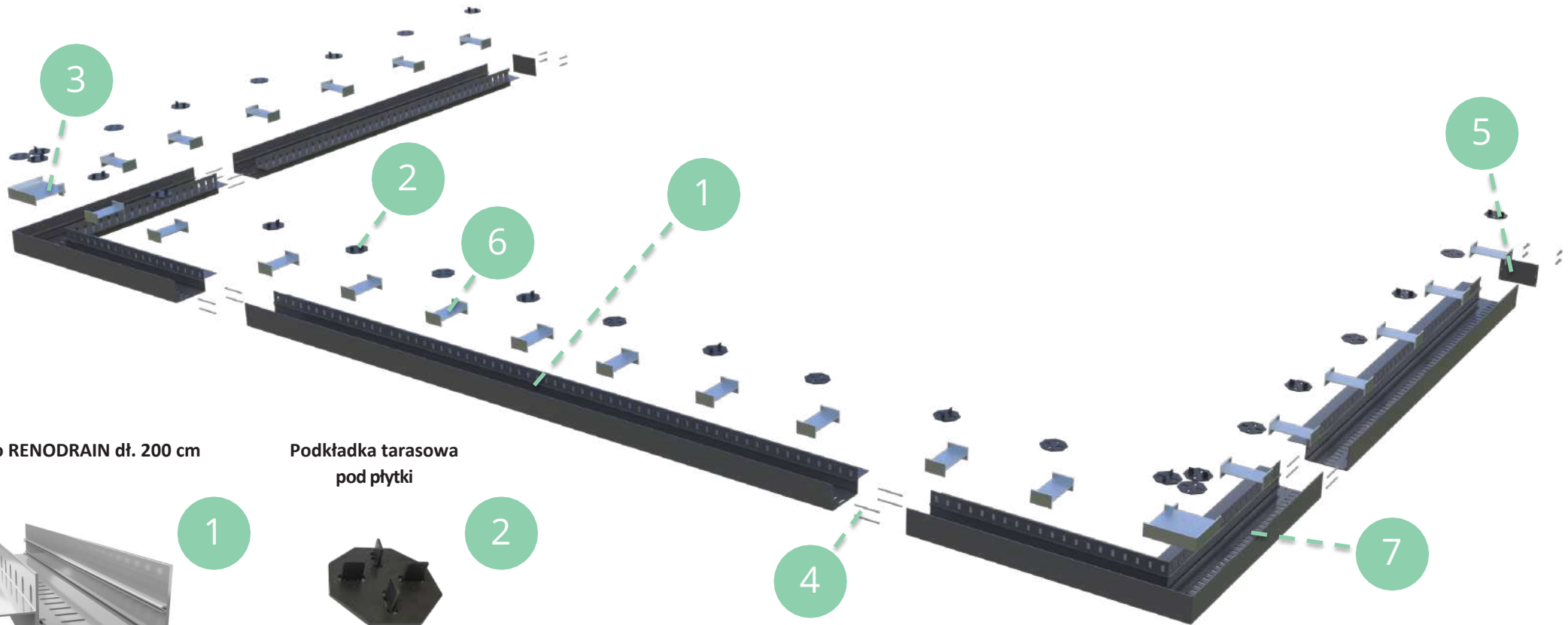
Skrócona instrukcja montażu odwodnienia  
liniowego do tarasów naziemnych w systemie

## **RENODRAIN S**



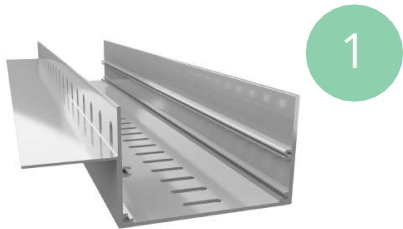


Odwodnienia liniowe **RENODRAIN S**, umożliwiają odprowadzenie wody opadowej z tarasu naziemnego z posadzką wentylowaną, kiedy taras jest wykonany w poziomie otaczającego go terenu. Innowacyjna budowa odwodnienia **RENODRAIN S**, powoduje pełną integrację z posadzką tarasu, powodując że jest ono niewidoczne, gdyż przykrycie wykonujemy z przyciętych na odpowiednią szerokość płyt posadzkowych.



Koryto RENODRAIN dł. 200 cm

Podkładka tarasowa pod płytki



Wspornik narożnika zewnętrznego wewnętrznego RENODRAIN S 90

Trzpienie łączące

Zakończenia RENODRAIN P+L

Wspornik RENODRAIN S, 6cm

Narożnik zewnętrzny RENODRAIN 90





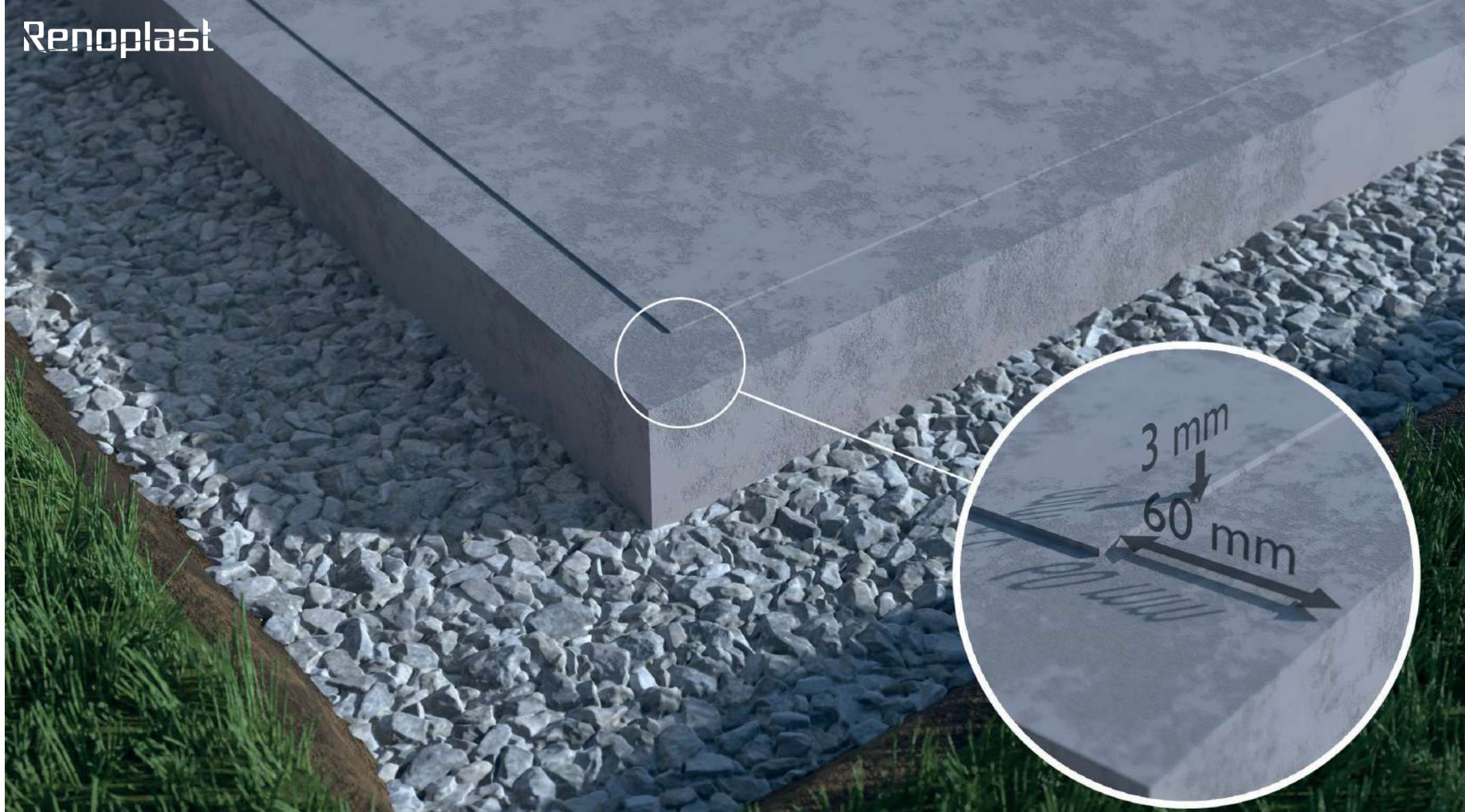
### **Podkład warstw posadzkowych tarasu naziemnego**

Podkład powinien być równy i nośny ze spadkiem 1,5 – 2 % w kierunku krawędzi odwadniającej. Wzdłuż krawędzi podkładu cementowego wykonujemy wykop liniowy o wymiarach w przekroju – szerokość około 25-30 cm i głębokości, na jaką będziemy układać drenaż wokół płyty tarasu.



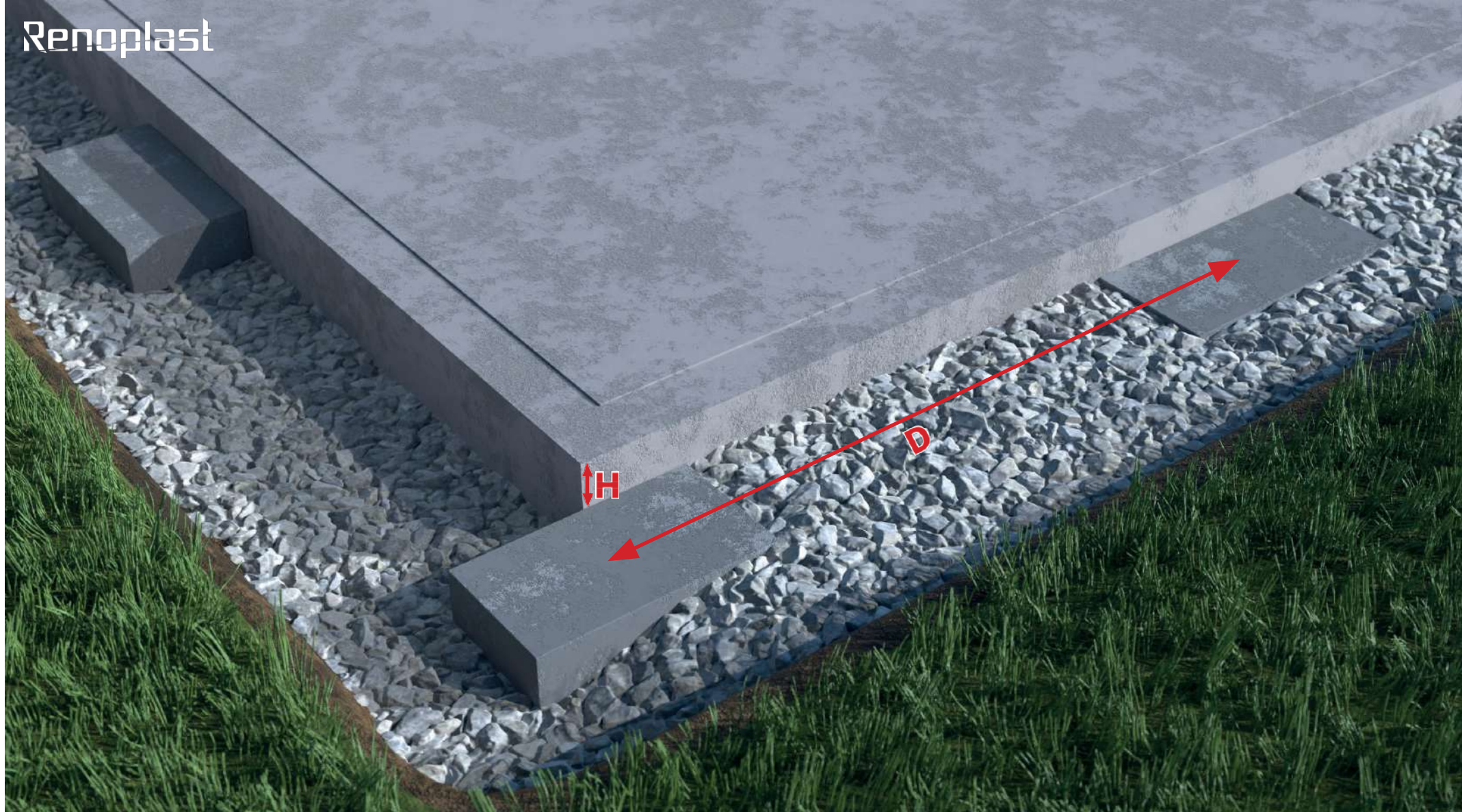
## Wykonanie drenażu

W wykonanym wykopie liniowym układamy drenaż dbając o odpowiedni spadek rury drenażowej z użyciem właściwego kruszywa, celem zapewnienia skutecznego odprowadzenia do kanalizacji wody opadowej.



## Przygotowanie krawędzi podkładu tarasu

Zaleca się, aby wzdłuż krawędzi podkładu na szerokości montowanego odwodnienia liniowego **RENODRAIN S**, wykonać obniżenie podkładu na szerokość 60 mm i głębokość około 3 mm, tak aby „płetwa” mocowania odwodnienia liniowego licowała się z płaszczyzną podkładu.



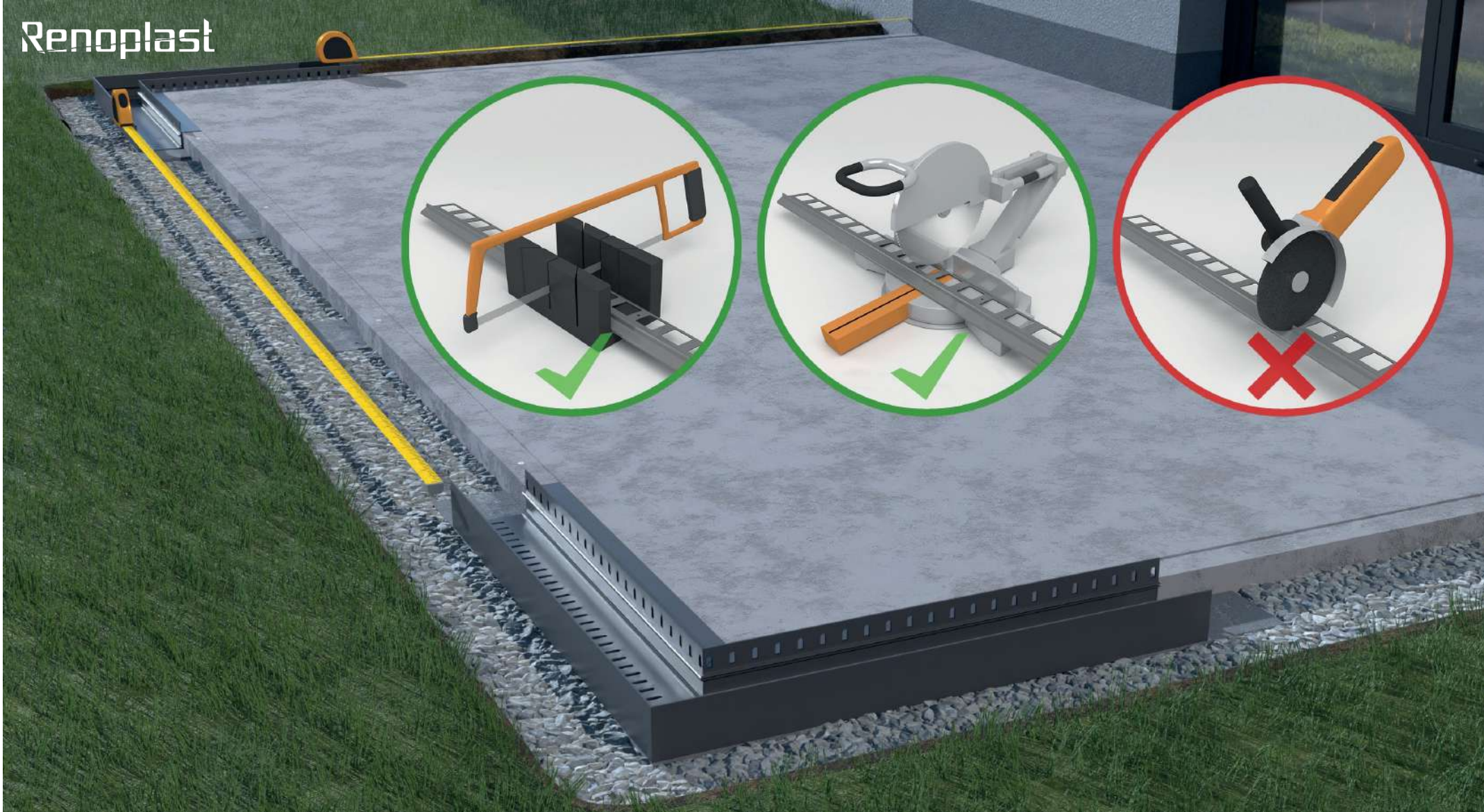
### Przygotowanie podparcia pod koryta odwodnienia liniowego RENODRAIN S

Na podkładzie z kruszywa układamy 8- 8,5 cm **(H)** poniżej krawędzi pokładu cementowego kostki betonowe (np. prostokątna kostka brukowa) o rozstawie nie większym niż 100 cm **(D)**.



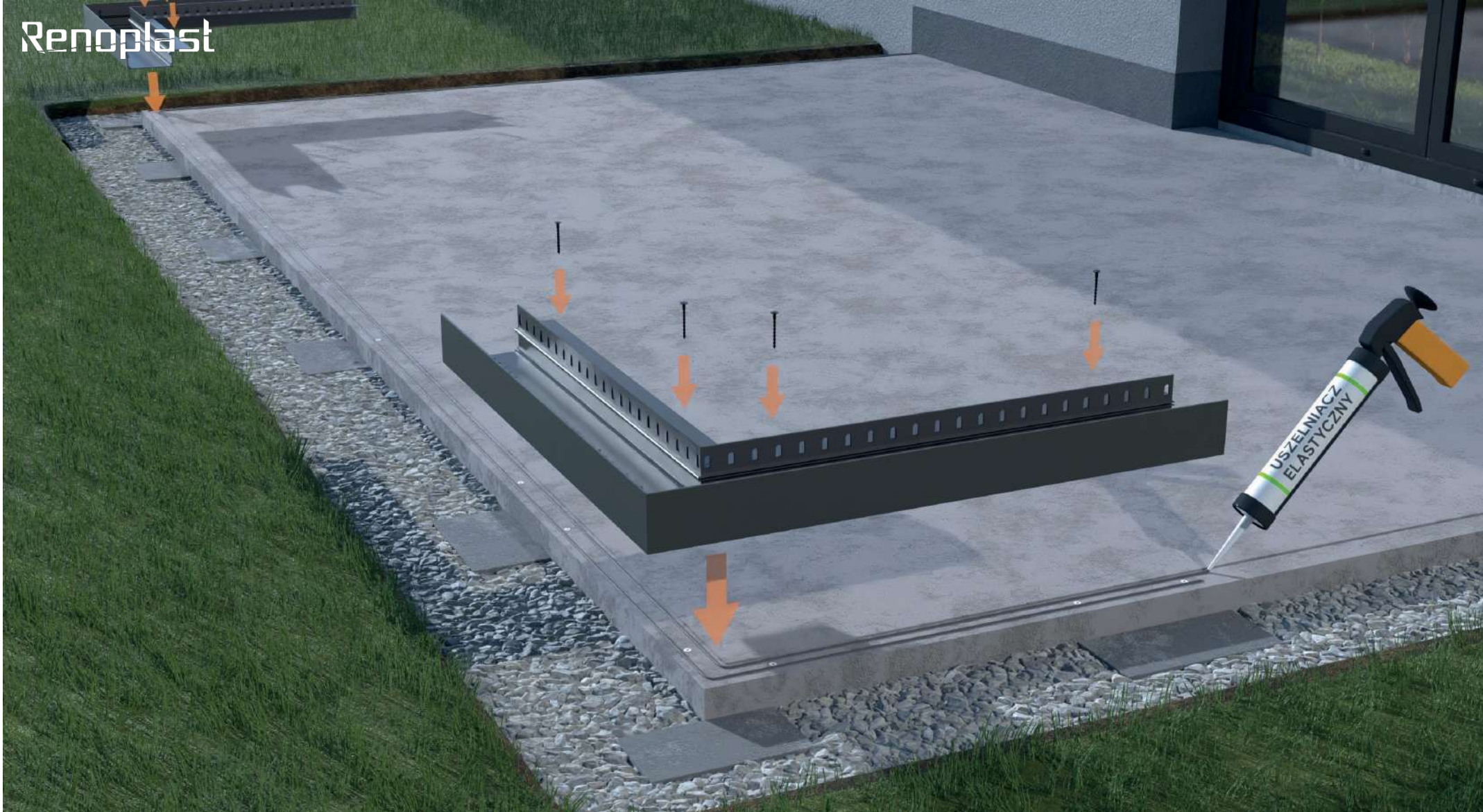
### **Wstępny montaż narożników zewnętrznych RENODRAIN 90**

Prace rozpoczynamy od wstępnego mocowania narożników, za pośrednictwem kołków rozporowych.



## Przygotowanie koryta RENODRAIN

Kolejną czynnością są pomiary odcinków prostych, których celem jest przygotowanie (przycięcie) kształtowników prostych. Profile proste powinny być tak przygotowane aby w miejscach gdzie występują połączenia pozostawić szczeliny dylatacyjne o szerokości około 2 mm, a przy ścianie miejsce na zakończenia. Cięcie profili powinno być wykonywane ręczną piłą do metalu lub mechaniczną z odpowiednią tarczą do cięcia aluminium. Cięcie innymi narzędziami może powodować uszkodzenie powłoki lakierniczej, co jest niedopuszczalne.



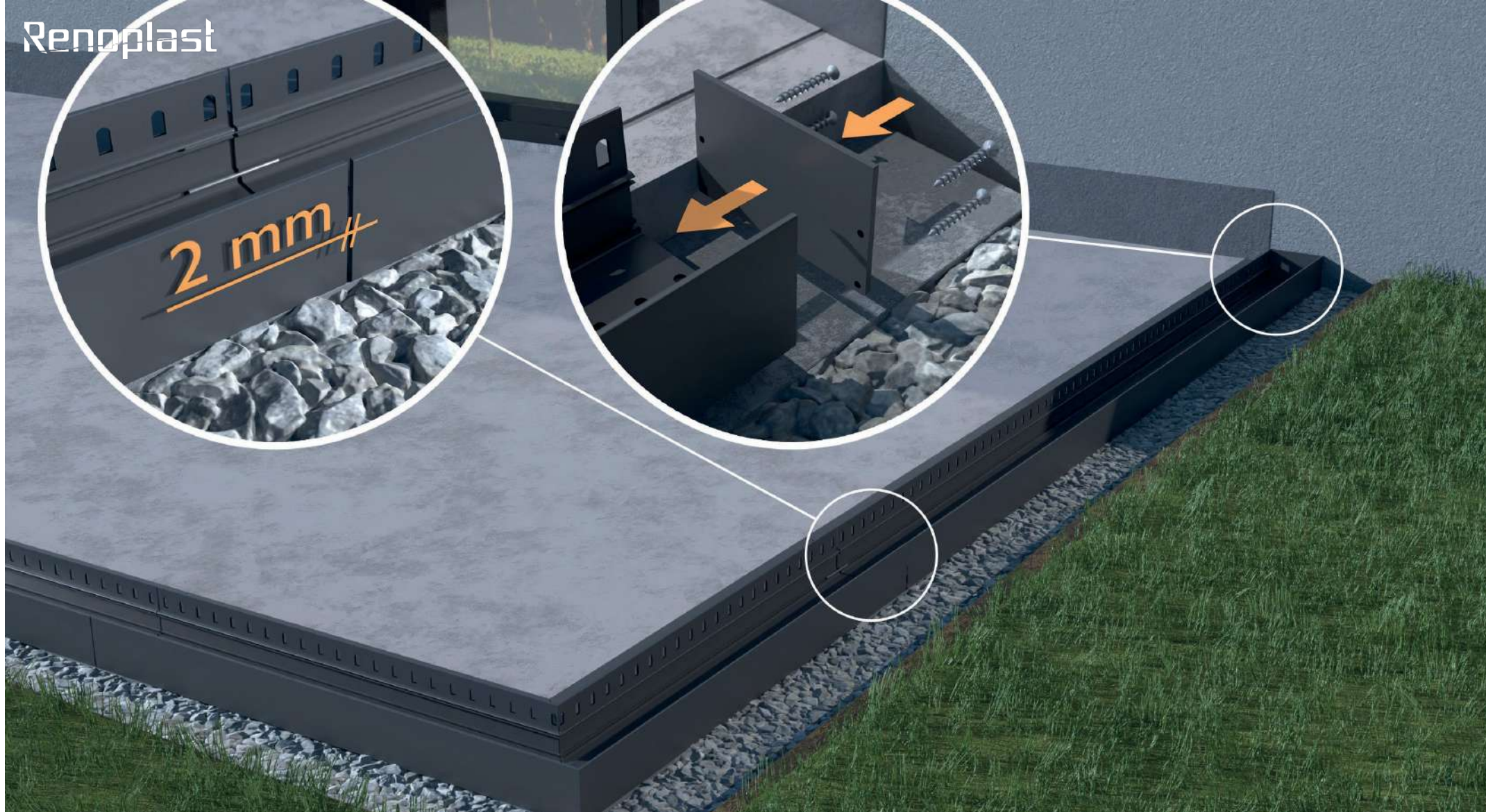
## Montaż narożników zewnętrznych 90

Narożniki osadzamy na elastycznej masie (np. poliuretanowej), a następnie mocujemy mechanicznie za pomocą wcześniej osadzonych kołków rozporowych.



## Montaż koryta RENODRAIN

Proste odcinki odwodnienia osadzamy w analogiczny sposób jak narożniki. Korzystając z rozciągniętego pomiędzy narożnikami sznurka i poziomicy, dbamy o ich równy montaż. Łączenie poszczególnych koryt odwodnienia wykonujemy za pośrednictwem metalowych trzpieni osadzonych w specjalnie przygotowanych otworach pod ich montaż (trzpienie w zestawie).



### Montaż koryta RENODRAIN - elementy szczegółowe

Koryta odwodnienia liniowego osadzamy na elastycznej masie (np. poliuretanowej), a następnie mocujemy mechanicznie do podkładu cementowego za pośrednictwem kołków rozporowych. Przed zamontowaniem końcowych odcinków odwodnienia liniowego mocujemy śrubami zakończenia.



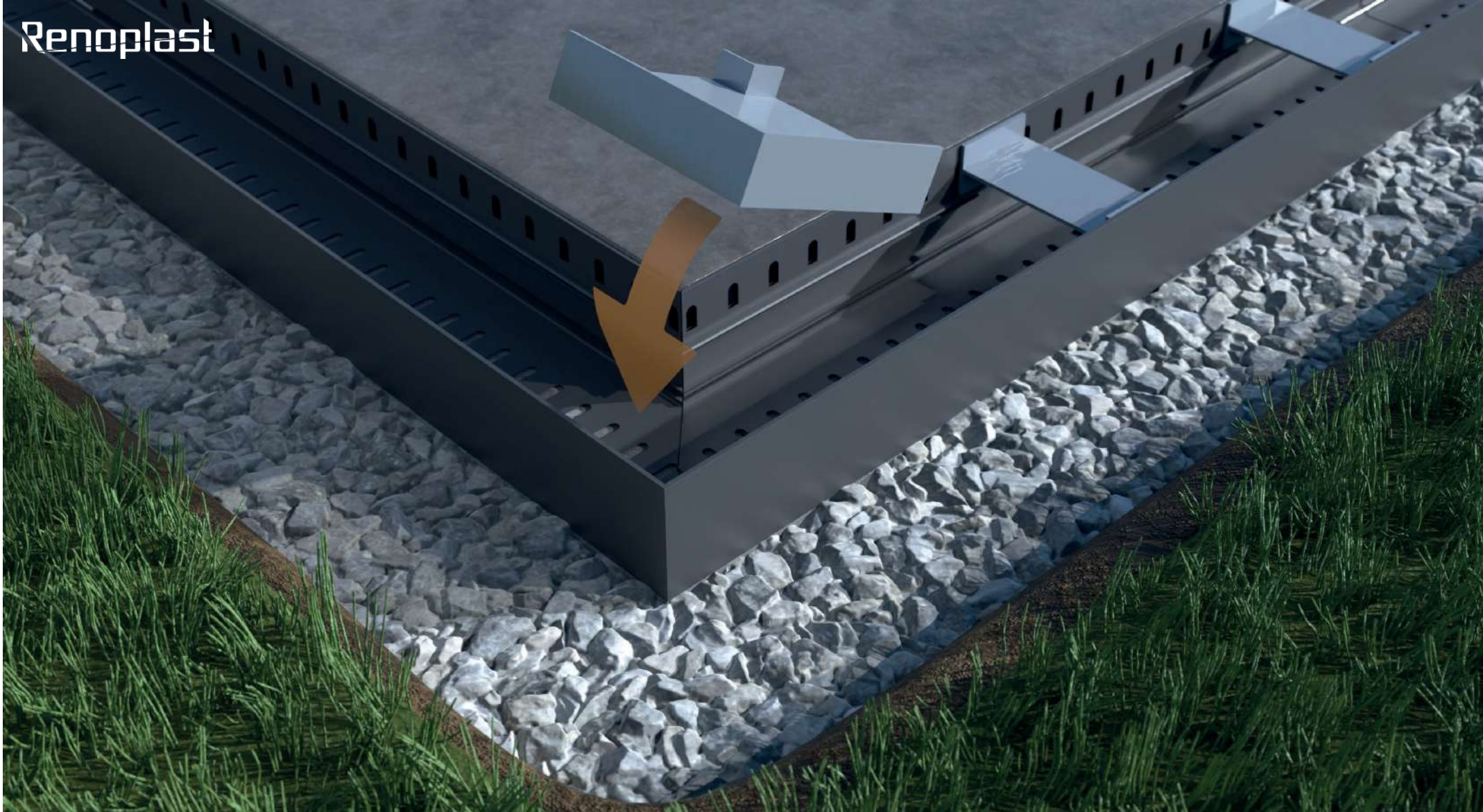
## Wykonanie warstwy izolacji przeciwwodnej

Kolejną czynnością jest wykonanie izolacji przeciw wodnej. Zależnie od użytego materiału (**membrana EPDM Renoplast**, PVC, papa asfaltowa), izolację układamy zgodnie z zaleceniami producenta.



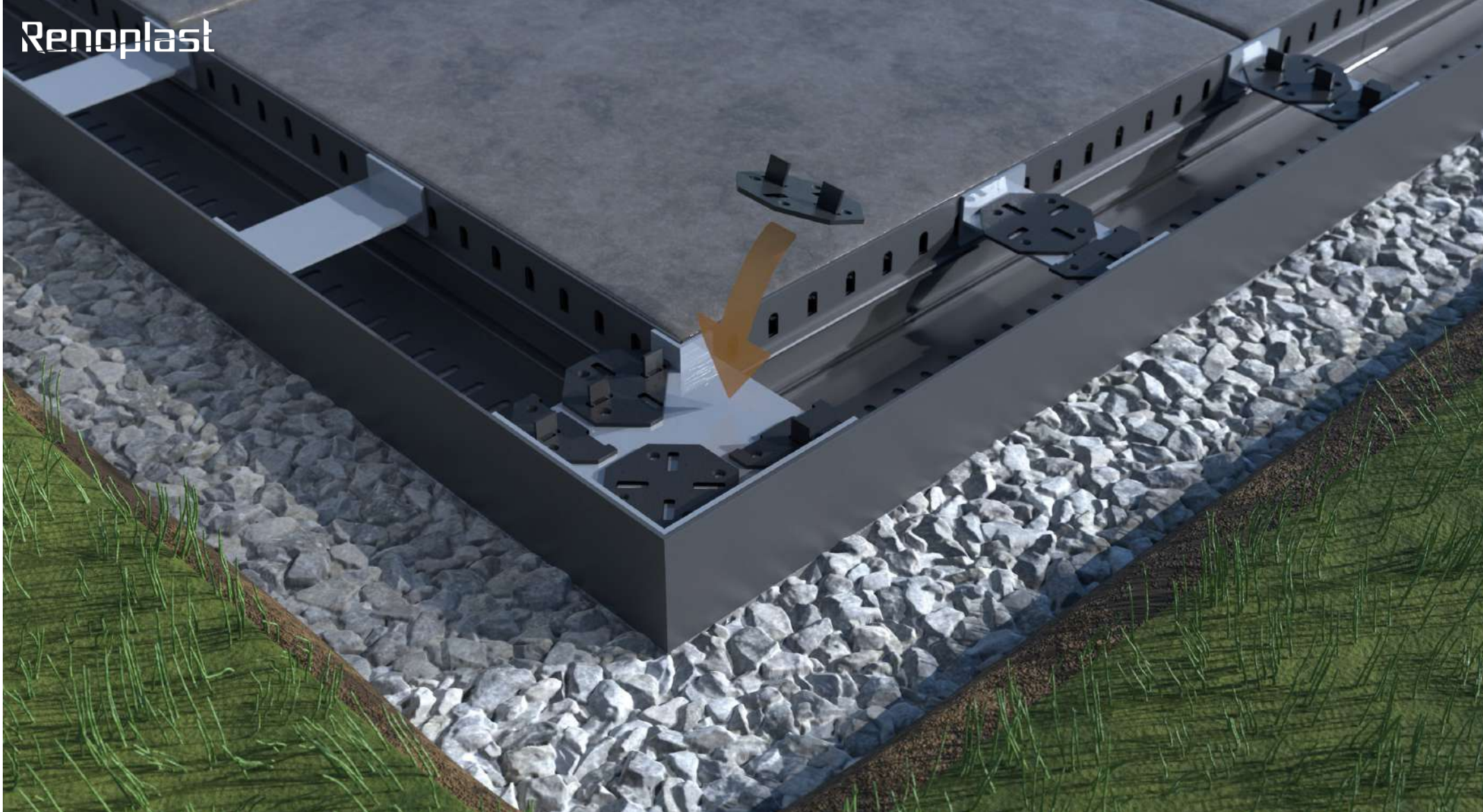
## Układanie płyt posadzkowych na wspornikach SMART

Płyty posadzkowe układamy na **wspornikach SMART**. Miejsca podparcia płyt zależą od wielkości płyt posadzkowych. Przykładowe podparcie płyt o wymiarach 60x60 cm prezentowane jest na powyższym rysunku. Do niwelacji nierówności podłoża w miejscach podparcia płyt posadzkowych służą nakładki dystansowe o grubościach **0,5; 1; 2 i 3 mm**.



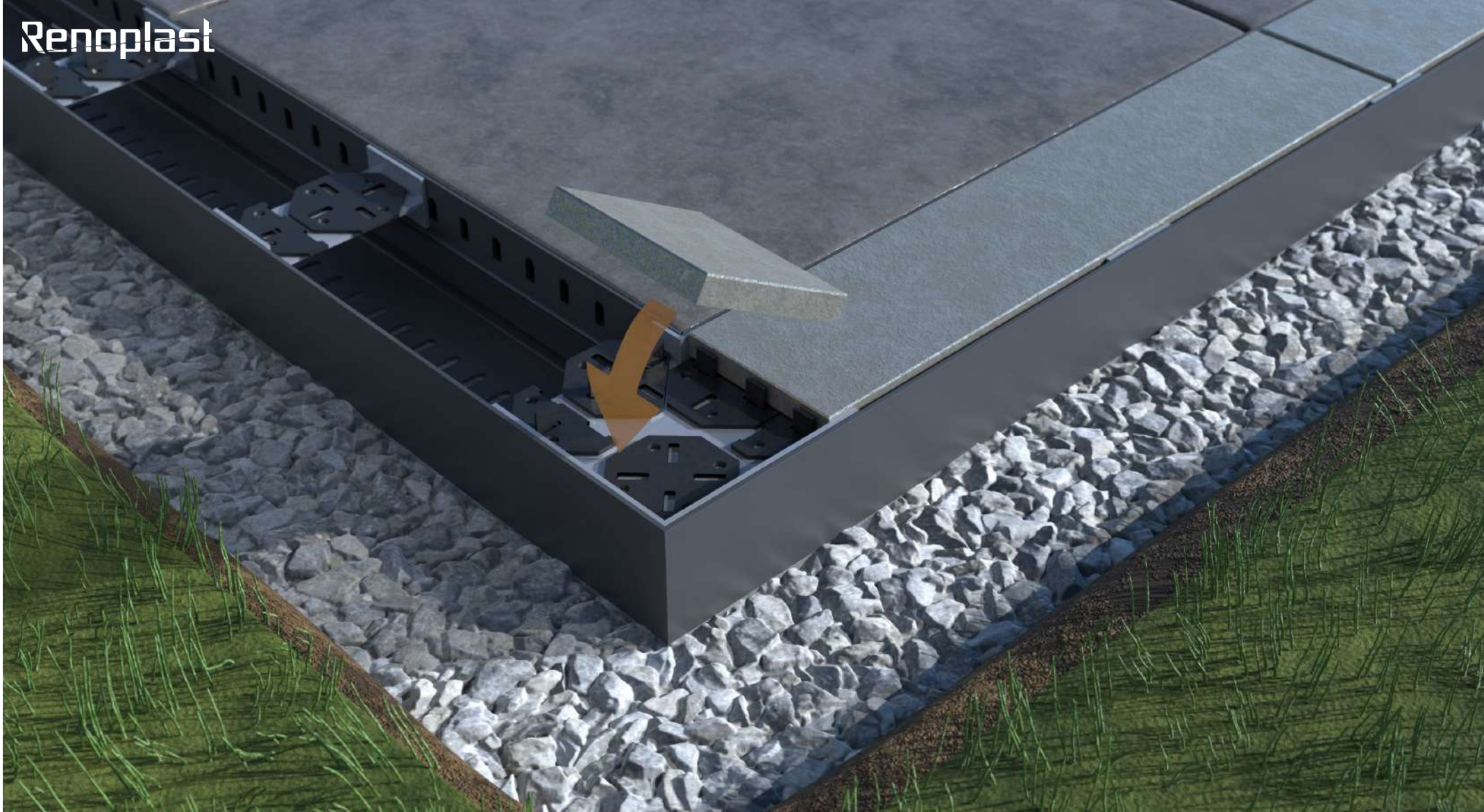
### **Montaż wspornika narożnika zewnętrznego RENODRAIN S 90 pod płyty ceramiczne**

W odwodnieniu linowym osadzamy wsporniki płytki proste oraz narożne. Wsporniki układamy w rozstawie osiowym co 30 cm dla płyt o grubości 2 cm.



### Układanie podkładek tarasowych pod płytki do płyt ceramicznych

Na wspornikach układamy **podkładki tarasowe pod płytki**, w miarę potrzeby usuwamy pionowe kołnierze. Podkładki opcjonalnie można przykręcić do wsporników.



## Układanie płyt ceramicznych odwodnienia liniowego RENODRAIN S

Na rozłożonych wcześniej **podkładkach tarasowych** układamy przycięte płyty tarasowe.



### **Wyrównanie powierzchni wykopu kruszywem**

Ostatnią czynnością jest wyrównanie powierzchni poprzez zasypanie kruszywem wykopu do poziomu górnej krawędzi odwodnienia **RENODRAIN S**.

Podziel się z nami swoją opinią:



Threads



Tik Tok



Instagram



Facebook



Youtube



Renoplast

[www.renoplast.pl](http://www.renoplast.pl)